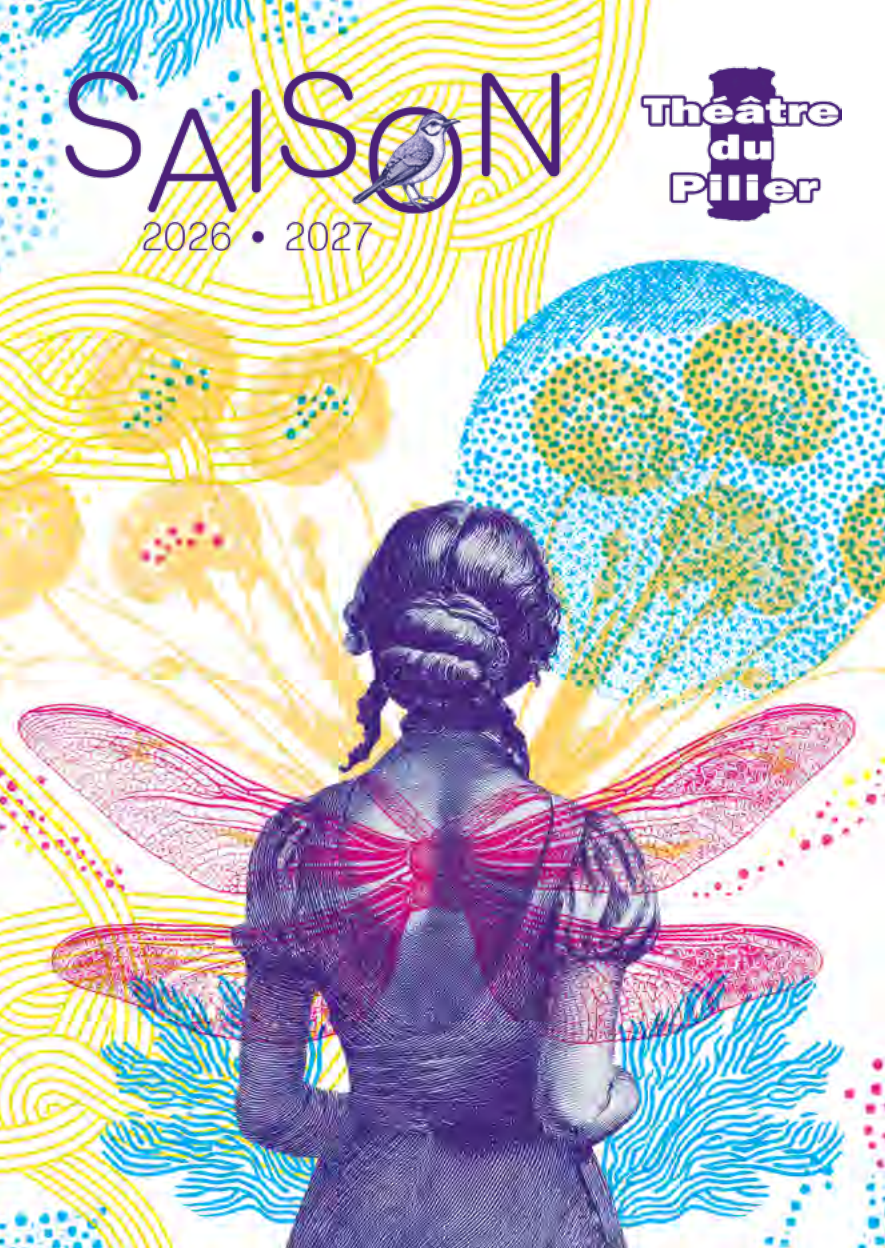


SAISON

2026 • 2027

**Théâtre
du
Pilier**



Le mot du président

Subissant des bourrasques de plus en plus fortes : réductions des subsides, augmentation des frais de transports, d'hébergements, du coût de la vie ; le vaisseau du Théâtre du Pilier a de plus en plus de mal à flotter.

Après de drastiques économies, se séparant notamment de son capitaine lors de la campagne précédente et réduisant ainsi son équipage permanent de 3 à 2, il continue sa course avec une nouvelle commandante et trace un nouveau sillage, plus familial avec des partenariats plus nombreux.

Gardons le cap et pour les « coups de tabac », nous pouvons compter sur des bénévoles pour « souquer ferme ».

Hardis matelots, hissez les voiles et voguons confiants pour cette nouvelle saison 2026- 2027.

Jacques Courtot

 theatre.dupilier

 theatre_du_pilier

 theatre-du-pilier

www.theatredupilier.com

Le Théâtre du Pilier est conventionné par la Communauté de communes des Vosges du sud, le Grand Belfort Communauté d'Agglomération, le Département du Territoire de Belfort, la Région Bourgogne-Franche-Comté et la Ville de Belfort. Il bénéficie des aides et du soutien du Ministère de la Culture et de la Communication (DRAC BFC), du Ministère de l'éducation nationale, de la délégation régionale académique à la jeunesse, à l'engagement et aux sports de Bourgogne-Franche-Comté, de l'Etat (CGET), de la Direction Départementale du Travail, de l'Emploi, des Solidarités et de la Protection des Populations (FONJEP). En partenariat avec le CASCI CIE 3 Chênes, le Crédit Mutuel Belfort Centre et ULTRALU. Avec le soutien du Ministère chargé de la Ville, de la Préfecture de Région au titre du Fond pour le développement de la Vie Associative et de l'Office National de Diffusion Artistique.

Licences d'entrepreneur de spectacles PLATESV-R-2024-000516 | PLATESV-R-2024-000465 | PLATESV-R-2024-000466

**Théâtre
du
Pilier**

SAISON

2026 • 2027

Théâtre du Pilier

Espace la Savoureuse

7 rue des casernes - 90200 Giromagny

03.84.28.39.42

Théâtre Louis Juvet

Place Jacques Chirac - 90000 Belfort

Sommaire

La compagnie complice	p.06
Les spectacles de la saison	p.08
Les propositions scolaires et groupes	p.42
Les rendez-vous ensemble	p.44
Les projets éducatifs et artistiques	p.47
La pratique du théâtre	p.50
Les mentions obligatoires	p.52
Rejoindre le Théâtre du Pilier	p.54
Les infos billetterie	p.56
Tarifs et adhésion	p.58
Les infos à savoir	p.60
Bulletin d'adhésion	p.61
Formule privilège	p.62
L'équipe	p.63
Les réseaux	p.63

Pour se repérer en un coup d'oeil



Spectacle famille • Tarif spécial 10 € adulte et 5 € enfant



Spectacle disponible en audiodescription



Bar et petite restauration ouverts 1 h avant et après le spectacle



Bar ouvert 1 h avant et après le spectacle



Goûter offert avant ou après le spectacle

Édito



Regarder, ressentir, questionner : cette nouvelle saison nous invite à nous tenir face au monde, ensemble, dans l'espace vivant du théâtre. Les artistes accueillis cette année explorent ce qui nous traverse aujourd'hui : nos émotions, nos récits, nos combats et notre manière d'habiter la planète.

Des figures mythiques aux héroïnes rebelles, des confidences intimes aux regards portés sur notre époque, chaque spectacle propose une rencontre singulière. Certains nous font rire, d'autres nous bouleversent ou nous bousculent, mais tous ouvrent un espace pour penser et sentir autrement.

La scène devient alors ce lieu de dialogue où les histoires racontées nous aident à mieux nous comprendre. Dans ces moments partagés, le spectacle vivant révèle sa force : celle de rassembler, de faire circuler les idées et de donner voix à des imaginaires multiples.

Pour ouvrir ce nouveau chapitre du Théâtre du Pilier, nous avons souhaité inviter une compagnie régionale complice, la compagnie Un Château en Espagne, qui nous accompagnera tout au long de la saison. Sa présence régulière, au fil des mois, tissera un lien continu entre nous, une ponctuation artistique pour approfondir ce dialogue que nous amorçons aujourd'hui.

Cette programmation est une invitation à prendre place, à écouter, à s'é mouvoir et à réfléchir collectivement. Une invitation, tout simplement, à être face au monde.

Excellente saison à toutes et à tous.

Virginie Guerdat-Levitte

La compagnie complice

Un Château en Espagne

La compagnie bisontine Un Château en Espagne cheminera à nos côtés cette saison. Le compagnonnage, qui inclut un soutien à la production, s'articulera autour de la diffusion de trois spectacles *SENSIBLE*, *Des fois je hurle aux vents mon besoin d'océan...* et *Merveille(s)* accompagnée d'un travail de médiation de proximité. Cette complicité s'exprime dès le premier regard, puisque leur graphiste Silvia Miscelli a réalisé l'identité visuelle de notre saison. De l'éveil culturel des jeunes enfants du territoire (Éveils en scène) à la réflexion partagée sur notre lien avec les bénévoles, la compagnie sera un pilier essentiel de notre programmation et de notre vie associative.

Fondée en 2009 et portée par Céline Schnepf, la compagnie Un Château en Espagne développe un théâtre sensoriel, poétique et engagé, ouvert à tous les publics dès la petite enfance. À travers un travail mêlant texte, image, son, arts plastiques et scénographie immersive, la compagnie conçoit des œuvres pensées comme des espaces de partage intergénérationnels, où enfants et adultes dialoguent autour d'une même expérience sensible.

Éveils en scène

Ce projet propose une immersion artistique globale, conçue comme un pont durable entre le monde de la culture et celui de la toute petite enfance. En articulant spectacles, ateliers de pratique et temps de rencontre, il place l'éveil sensoriel au cœur du développement de l'enfant.

- **Immersion numérique et sensorielle** : découvrez le spectacle *SENSIBLE* et l'installation immersive et numérique *CABANE*. (p.17)
- **Rayonnement territorial** : la petite forme vagabonde *Merveille(s)* (dès 1 an) partira en tournée dans les structures petite enfance du territoire en mars 2027, transformant les salles de sieste en espaces poétiques.

- **Médiation et expérimentation** : des ateliers créatifs (gravure, jeux sensoriels, fabrication d'objets) invitent l'enfant à devenir acteur de sa propre découverte artistique.
- **Partage et parentalité** : des temps d'accompagnement dédiés pour aider les parents à s'approprier les codes du spectacle vivant et à partager une émotion complice avec leur enfant.
- **Professionnalisation** : un volet formation pour sensibiliser les acteurs de la petite enfance aux thématiques traversées par les spectacles.

Journée des bénévoles : au cœur de la création
Samedi 19 septembre à 10h Théâtre du Pilier – Giromagny
Infos & inscriptions : Julien Boulet • 03 84 28 39 42

Vous souhaitez vous investir dans la vie culturelle locale ? Que vous soyez déjà membre de l'équipe bénévole ou que vous ayez simplement envie de découvrir nos coulisses, cette journée vous est ouverte !

Parce que votre implication est le moteur du Théâtre du Pilier, nous vous invitons à une journée privilégiée de rencontre et d'immersion en ce début de saison. Ce rendez-vous est l'occasion de renforcer nos liens, de découvrir les coulisses de la création et de faire rayonner, ensemble, notre projet sur le territoire.

Au programme : rencontre avec Céline Schnepf

Directrice artistique de la compagnie Un Château en Espagne, Céline vous invite à plonger dans son univers poétique. À travers ses créations emblématiques comme *SENSIBLE* et *CABANE*, elle vous dévoilera son approche unique du spectacle vivant pour les tout-petits.

- **10h | matinée d'immersion** : présentation de la démarche artistique et échanges autour des spécificités du théâtre pour la petite enfance.
- **12h | déjeuner convivial** : pour prolonger les discussions et fêter ensemble le lancement de la saison, nous partagerons un repas. Chacun est invité à apporter un plat ou une boisson pour garnir notre table commune !
- **13h | atelier de mise en pratique** : un temps d'expérimentation ludique pour explorer le langage non-verbal et l'accueil des très jeunes spectateurs.

Les spectacles 2026/2027

Spectacles	Dates	Lieu	Âge	Page
Conseils aux spectateurs	18/09 - 20h30	Giromagny	Dès 14 ans	p.09
Bizarre	09/10 - 19h	Belfort	Tout public	p.11
UNSUI	21/10 - 15h	Giromagny	Tout public	p.12
Potomitan	23/10 - 20h	Giromagny	Tout public	p.13
Les bijoux de pacotille	13/11 - 20h	Giromagny	Dès 15 ans	p.15
SENSIBLE	21/11 - 9h30	Giromagny	De 18 mois à 6 ans	p.17
	21/11 - 11h			
CLIMAX	26/11 - 20h	Giromagny	Tout public	p.19
FACES À FACE	04/12 - 19h	Giromagny	Dès 5 ans	p.21
Phèdre !	07/01 - 19h	Belfort	Dès 15 ans	p.23
	08/01 - 19h			
HORIZON BLANC	29/01 - 19h	Giromagny	Tout public	p.25
Des fois je hurle aux vents...	07/02 - 17h	Giromagny	Dès 13 ans	p.27
Une maison de poupée	12/02 - 20h	Sochaux	Dès 14 ans	p.29
Petit POP'RON Rouge	21/02 - 9h30	Giromagny	Dès 3 ans	p.31
	21/02 - 11h			
	21/02 - 15h30			
Merveille(s)	Du 09 au 11/03	Grand Belfort	Dès 1 an	p.06
Les Flamboyantes	25/03 - 19h	Belfort	Tout public	p.33
Le Journal de Maïa	02/04 - 19h	Giromagny	Tout public	p.35
Ann & Mary Une archéologie pirate	09/04 - 20h	Giromagny	Dès 12 ans	p.37
LES FORCES RONDES	23/05 - 15h30	Giromagny	De 2 à 6 ans	p.39
TURBO MINUS	30/06 - 17h	Belfort	Dès 6 ans	p.41

Théâtre • Conseillé à partir de 14 ans

CONSEILS AUX SPECTATEURS

Jérôme Rouger • La Martingale

Spectacle

Conseils aux spectateurs

Nouvelle direction, nouvelle saison, nouveaux horizons et nouvelle programmation que nous vous invitons à découvrir dès 18h30 avant de poursuivre avec un verre de l'amitié et quelques amuse-bouche.

Place ensuite au spectacle d'ouverture de saison **Conseils aux spectateurs** de Jérôme Rouger de la Compagnie La Martingale.

18h30 : Présentation de saison (entrée libre)

20h30 : Spectacle **Conseils aux spectateurs** (Offert aux adhérents 26/27)

Au théâtre, les spectateurs ont peu conscience de l'influence qu'ils ont sur la qualité d'une représentation. On a rarement entendu des gens dire en sortant d'un spectacle : "on n'a pas été bons". Et pourtant...

Fort de son expérience de la scène, maîtrisant parfaitement l'art de l'éloquence, Jérôme Rouger livre avec humour une conférence spectaculaire en forme d'étude sur le public et délivre de précieux conseils.

VENDREDI 18 SEPTEMBRE

Dès 18h30 • Théâtre du Pilier • Giromagny



© Victor Rosaay

VENDREDI 09 OCTOBRE

19h • Sortie de résidence tout public

14h • Sortie de résidence scolaire

Théâtre Louis Juvet • Belfort

Gratuit dans le cadre de La Nuit des Arts de la Ville de Belfort

Théâtre sonore immersif • Tout public

SORTIE DE RÉSIDENCE BIZARRE

Juliette Meulle, Chimène Lombard, Lola Jaccottey et Coline Lafontaine • Les Parlantes

Pour cette 9^{ème} édition de la Nuit des Arts, le Théâtre du Pilier vous ouvre les portes du laboratoire de création du jeune collectif bisontin Les Parlantes. Venez découvrir son spectacle en devenant BIZARRE, adaptation scénique de sa fiction audio jeunesse créée en 2023.

Claude a neuf ans. Claude connaît l'histoire des créatures fabuleuses de la forêt. Claude veut devenir botaniste. Claude est bizarre. C'est ce que disent tous les autres enfants. Tout ça parce que Claude a des fantômes plein la tête et qu'ensemble ils se parlent dans la cour de récréation. Tant pis, Claude le vit bien.

Si seulement les autres voulaient ouvrir leurs oreilles, Lucie la révolutionnaire, Balthazar le mélancolique et Mariette la sorcière en auraient des choses à partager. Après une journée d'école compliquée, les autres enfants prennent Claude à partie et le groupe s'enfonce dans la forêt.

Mais un jeu dangereux s'organise...

« Notre collectif se place à la croisée de trois pratiques : le théâtre, l'écriture et le son. Que ce soit sous forme de fiction sonore ou sous forme scénique, nos ambitions sont les mêmes : raconter des histoires, oraliser de la poésie, travailler des univers sonores dans la simplicité et la convivialité ». LES PARLANTES



Danse • Tout public

UNSUI

Jade Lada • Compagnie SKANDA

UNSUI est née d'une envie et d'un besoin de retour à la nature, retrouver la liberté, le bien-être et l'apaisement que peut procurer un bord de mer s'ouvrant sur l'horizon. Cette thématique de la mer s'est alors élargie sur l'élément Eau.

UNSUI est un hymne à l'élément EAU, ses symboles et son lien avec la vie. Un voyage poétique et visuel dans lequel les danseuses naviguent, se transforment et se dévoilent. Tel un pèlerinage, elles déposent le superflu afin de revenir à leur essence humaine.

À mi-chemin entre matière et humanité, leurs corps fusionnent, s'entremêlent, ne font qu'un tout au long de la pièce. Laissant éclore une chimère qui marquera un rite de passage entre chaque mutation. "Laissez vous embarquer dans ce flux aquatique, vous tomberez peut-être nez à nez avec la créature des fonds marins ...".



MERCREDI 21 OCTOBRE

15h • Théâtre du Pilier • Giromagny

Danse • Tout public

POTOMITAN

Jade Lada • Compagnie SKANDA

En ouverture de soirée

Projection du court-métrage : "Après la vague"

Conception : Jade Lada | Réalisation : Sarah Bellanger

Une immersion visuelle qui prépare le regard et introduit l'univers sensible de la pièce chorégraphique.

Le spectacle

Potomitan, mot des Antilles, est la voix silencieuse des femmes-piliers, figures de force et de résilience. Dans un trio chorégraphique où se mêlent intensité et fragilité, la pièce tisse un hommage vibrant aux héritages culturels et familiaux de la chorégraphe. Elle interroge les rôles hérités, ces chaînes invisibles, et invite à leur métamorphose vers une libération lumineuse. À travers une danse métissée, puissante et sensible.

Potomitan célèbre les chemins d'émancipation : la chute, le soutien, l'élan, portés par la mémoire vive du corps et la profondeur des racines.



LES RENDEZ-VOUS ENSEMBLE

• Atelier Cercle de Femmes (informations page 44)

VENDREDI 23 OCTOBRE

20h • Théâtre du Pilier • Giromagny



VENDREDI 13 NOVEMBRE

20h • Représentation tout public

14h • Représentation scolaire

Théâtre du Pilier • Giromagny

Théâtre • Conseillé à partir de 15 ans

LES BIJOUX DE PACOTILLE

Céline Milliat Baumgartner • Cie La part des anges - Pauline Bureau

Ce seul en scène interprété par l'auteure est l'adaptation du roman autobiographique de Céline Milliat Baumgartner.

Le 19 juin 1985, à l'aube, une voiture sort de la route et prend feu. La narratrice perd son père et sa mère. Elle a huit ans. À partir de là, tout est fait pour repousser l'absence : la chaleur d'un nouveau foyer, une compassion dont on use, un statut qui protège, rend unique, inatteignable. Une vie d'enfant presque normale à ceci près que tout ramène au vide. C'est pour le conjurer que Céline Milliat Baumgartner reprend le fil interrompu et dessine à l'estompe un portrait de ses parents – un père souvent absent pour son travail, une mère actrice dans un film de Truffaut – qui, loin de l'avoir abandonnée, ont fait d'elle ce qu'elle est.

LA PRESSE EN PARLE

« Rentrer l'âme légère au théâtre et en sortir le cœur serré, c'est rare. Si la résilience porte un nom, c'est celui de cette comédienne, qui n'oublie jamais qu'elle est une actrice de théâtre. Chapeau bas. » TÉLÉRAMA

LES RENDEZ-VOUS ENSEMBLE

• Performance "Flash" de l'atelier étudiants (informations page 51)



Théâtre immersif et numérique • De 18 mois à 6 ans

SENSIBLE

Céline Schnepf • Cie Un Château en Espagne

Et si la nature n'était plus si évidente ? Si le lien entre l'humain et le vivant s'était peu à peu effacé ? Sensible est un voyage poétique et organique qui invite les tout-petits à ressentir, observer et s'émerveiller face à la beauté du monde sauvage.

Dans un décor de fragments de nature et d'apparitions visuelles, un curieux personnage est là, les pieds dans le sable. Alors que la forêt semble prendre racine en lui et se déployer autour de lui, il nous parle de notre lien au monde sauvage et au vivant. Il est le reflet d'une humanité qui cherche à maintenir et à protéger la vie animale et végétale.

Avec SENSIBLE, Céline Schnepf imagine une expérience sensorielle dédiée à la petite enfance, à l'intersection du spectacle vivant, de l'exploration technologique et de l'installation d'arts visuels pour les moins de 6 ans et les adultes qui les accompagnent.

**LE THÉÂTRE DU PILIER EST
COPRODUCTEUR DU SPECTACLE**

LES RENDEZ-VOUS ENSEMBLE

- **CABANE immersive** (informations page 44)
Expérience de 20 à 30 minutes, avant ou après votre séance.
- **Parenthèse Complice** (informations page 45)
Atelier pour petits et grands suivi d'un apéro "Nature".



© Fabio Falzone

SAMEDI 21 NOVEMBRE

9h30 et 11h • Tout public

VENDREDI 20 NOVEMBRE

9h15 et 10h30 • Représentations structures petite enfance

Théâtre du Pilier • Giromagny

COP34 BALI

CLIMATE CHANGE CONFERENCE



JEUDI 26 NOVEMBRE

20h • Tout public

14h • Représentation scolaire

Théâtre du Pilier • Giromagny

Théâtre burlesque musical • Tout public

CLIMAX

Ludovic Pitorin • Cie Zygomatic

La Compagnie Zygomatic tire la sonnette d'alarme et (r)éveille nos consciences avec CLIMAX.

Face aux enjeux brûlants du dérèglement climatique et de la biodiversité, la troupe choisit une réponse audacieuse : l'humour scientifiquement absurde.

Sur scène, les lois de la gravité sont défiées par un cocktail détonnant de chorégraphies décalées, d'acrobaties et de chansons engagées. Véritable « arme de réflexion massive », le rire devient ici une soupape de décompression nécessaire pour imaginer des lendemains qui chantent.

Comédiens, musiciens, danseurs et mimes nous embarquent dans un road movie férocement drôle, fertile et libérateur. Un spectacle choc pour secouer les esprits sans perdre son sourire.

LA PRESSE EN PARLE

« Zygomatic transforme l'urgence climatique en music-hall explosif ». TÉLÉRAMA

« Une performance d'artiste ! À la fois comédiens, chanteurs, musiciens et danseurs ». L'HUMANITE

SPECTACLE COUP DE COEUR AVIGNON OFF 2021





VENDREDI 04 DÉCEMBRE

19h • Tout public

14h • Représentation scolaire

JEUDI 03 DÉCEMBRE

10h et 14h • Représentations scolaires

Théâtre du Pilier • Giromagny

Cirque et magie visuelle • Dès 5 ans

FACES À FACE

Matthieu Villatelle • La Compagnie du Faro

Après *Géométrie variable* et *Ça disparaît ?* la Compagnie du Faro revient à Giromagny avec une nouvelle aventure dédiée aux jeunes curieux.

Pour cette nouvelle création, Matthieu Villatelle s'associe au jongleur acrobate Shu Chien-Hung. Ensemble, ils convoquent l'illusion pour défier la logique scientifique et transforment l'espace en terrain de jeu poétique. À l'âge où l'on apprend que le rond n'entre pas dans le carré, ce moment suspendu donne envie d'explorer, de construire, de comprendre.

S'inspirant des premiers jeux de construction ainsi que du cube de Soma, construction où l'assemblage de sept pièces permet des centaines de combinaisons possibles, cette création visuelle invite à s'étonner et à rêver.

LES RENDEZ-VOUS ENSEMBLE

- **STRUK.TURES**

De la compagnie Atoll.K (informations page 46)

- Animations à partager en famille après le spectacle

Représentations réservées CASCi CIE 3 Chênes

SAMEDI 05 DÉCEMBRE • 15h et 19h

DIMANCHE 06 DÉCEMBRE • 11h et 15h





© Loan Nguyen

JEUDI 07 JANVIER
VENDREDI 08 JANVIER

19h • **Théâtre Louis Juvet • Belfort**

Représentations ouvertes au public scolaire

Théâtre • Conseillé à partir de 16 ans

PHÈDRE !

François Gremaud • 2b company / Théâtre Vidy - Lausanne

Petit bijou de drôlerie, de savoir et d'inventivité, ce "Phèdre !" mérite son point d'exclamation.

Dans cette proposition très habitée, présentée comme une (fausse) conférence du chef-d'œuvre de Racine, la tragédie se mue en un monologue loufoque ! Seul en scène, le comédien Romain Daroles, bluffant, nous dévoile sa passion pour les amours contrariées entre l'épouse du roi d'Athènes et son beau-fils Hippolyte.

Muni d'un livre et d'une table il devient le passeur idéal, celui qui vous donne envie d'avoir envie, et suscite l'amour du langage et le désir de se (re)plonger dans ce chef-d'œuvre.

LA PRESSE EN PARLE

« "Phèdre !", avec un point d'admiration. Une franche réussite... nous, dans la salle, sommes au ciel d'un théâtre qui s'adresse à tous, et rend un merveilleux hommage à la tragédie de Racine ». LE MONDE

« Quel charme, quelle intrigue, quels beaux et bons moments ». LIBÉRATION

LES RENDEZ-VOUS ENSEMBLE

• **Atelier du savoir** (informations page 46)
Lundi 07 décembre dans les locaux d'IDEE UP





VENDREDI 29 JANVIER

19h • Tout public

14h • Représentation scolaire

Théâtre du Pilier • Giromagny

JEUDI 28 JANVIER

10h et 14h • Représentations scolaires

Eiscaë • Etueffont

Théâtre • Tout public

HORIZON BLANC

Joséphine Chaffin et Clément Carabédian • Cie Superlune

Avec une bonne dose d'humour, d'hémoglobine et de tendresse, Lucien Mortimare et Professeure Sangria nous invitent à regarder en face l'horizon devant nous, et ce qu'il y a au-delà. Notre inconnu.

Une nuit, la Professeure Sangria, spécialiste du sang, fait une drôle de rencontre dans son laboratoire. Qu'est-ce que ce garçon de huit ans fabrique là ? Elle n'a pas de temps à perdre, elle travaille sur un grand projet : fabriquer une pilule qui rend immortel·le. Mais Lucien Mortimare compte bien sur la scientifique pour l'aider à résoudre son problème : il n'aime plus le sang.

Car oui, Lucien est un vampire, il a huit ans depuis très longtemps, trop longtemps : si le sang le dégoûte désormais, quel plaisir trouver à la vie ? Lucien s'ennuie. Au cœur de la nuit, le petit vampire et la savante s'affrontent jusqu'à parvenir à un mystérieux pacte...

Entre un petit immortel démoralisé et une femme hantée par la finitude, c'est la rencontre de deux solitudes. En leur compagnie, on s'interroge sur l'altérité, le sens du temps, le sel de la vie : quels mystères font de l'existence une aventure ?

**SPECTACLE ACCUEILLI DANS LE CADRE D'UNE TOURNÉE
RAISONNÉE AVEC LE SERVICE CULTUREL
DE LA VILLE DE MORTEAU**





© Mathieu Lacout

DIMANCHE 07 FÉVRIER

17h • Tout public

LUNDI 08 FÉVRIER

10h et 14h • Représentations scolaires

Théâtre du Pilier • Giromagny

Road-movie théâtral • Conseillé à partir de 13 ans

DES FOIS JE HURLE AUX VENTS MON BESOIN D'OCÉAN

Céline Schnepf • Cie Un Château en Espagne

Suite à la révélation brutale d'une histoire de famille ignorée jusque-là, une adolescente de 15 ans prénommée Ulice décide de partir sur les chemins et de rejoindre l'océan. 1976 km de marche en immersion dans la nature pour questionner son histoire personnelle tout en retraversant l'histoire de sa grand-mère et l'Histoire avec un grand H.

Spectacle pluridisciplinaire à la croisée du récit intime et de la chronique sociale, secoué par toutes sortes de tempêtes et hanté par toutes sortes d'utopies, l'aventure de cette Ulice au pays des délices (comme des supplices) repousse donc les frontières du seul en scène pour transformer le plateau en un vaste paysage-monde – un monde qui ne va pas bien du tout mais qu'un regard neuf et dépoussiéré suffit quelquefois à réenchanter...

**"COUP DE COEUR" DU CONSEIL DÉPARTEMENTAL
DES JEUNES DU DOUBS**

COUP DE PROJECTEUR 2025 - LA PLAJE

LES RENDEZ-VOUS ENSEMBLE

• Parenthèse Complice (informations page 45)

Un rendez-vous à partager en famille





© Johan Karlsson

VENDREDI 12 FÉVRIER

20h • **La MALS** • **Sochaux**

En partenariat avec **MA scène nationale**

Spectacle en anglais surtitré en français

Théâtre et marionnettes • Conseillé à partir de 14 ans

UNE MAISON DE POUPÉE

Yngvild Aspeli • Plexus Polaire

Sous la baguette magique d'Yngvild Aspeli, l'œuvre la plus illustre d'Henrik Ibsen devient une troublante rencontre entre illusion et réalité, dans laquelle les marionnettes à taille humaine se font métaphores d'une société de faux-semblants.

Dans ce drame puissant sur l'émancipation et l'identité, Nora, épouse dévouée, découvre l'oppression cachée derrière son mariage parfait. Face au chantage et à l'injustice, elle choisit l'impensable : la liberté. Dans une scénographie éblouissante, ce spectacle magnétique nous subjugué autant qu'il nous hante, à travers des personnages en prise avec leur destin.

LA PRESSE EN PARLE

« Un spectacle d'une force incroyable qui a fait l'unanimité ». FRANCE INTER

« Yngvild Aspeli évite tous les écueils, et signe un spectacle extrêmement fort, qui met son intelligence de l'art marionnettique au service de la mécanique dramaturgique impitoyable inventée par son compatriote Henrik Ibsen en 1879 ». LE MONDE

NAVETTE CULTURELLE

Pour cette représentation, nous vous emmenons à la MALS de Sochaux. Le prix du billet comprend la place, le transport et quelques surprises. Départ de Giromagny avec un arrêt à Belfort au parking Rouget de Lisle.

Réservation obligatoire • Tarif : 22 € adultes, 18 € adhérents et 10 € jeunes.



DIMANCHE 21 FÉVRIER

9h30, 11h et 15h30 • **Théâtre du Pilier • Giromagny**

Dans le cadre du Festival International
de Marionnettes de Belfort

Théâtre de papier / Pop up • Dès 3 ans

PETIT POP'RON ROUGE

Gingolph Gateau • Cie Gingolph Gateau

Dévoré par le loup, le petit chaperon rouge devrait rester coincé dans ses entrailles à tout jamais. Petit POP'RON Rouge ne veut pas en rester là. Il est venu "régler son conte" !

Dans un pop-up aux échelles multiples, deux marionnettistes donnent vie aux formes qui se déplient. Les personnages s'échappent de leur page, transposent l'histoire, la renversent dans une réécriture contemporaine. Au-delà de l'immersion dans un univers graphique singulier, le spectacle interroge sur la façon de devenir "plus grand-e". Après avoir rencontré le loup, Petit POP'RON Rouge devra apprendre à respirer encore, à vivre plus fort.

Un spectacle qui interroge : comment devient-on "plus grand-e" ?

« En collaboration avec l'auteur jeunesse, Thomas Scotto, et la dramaturge Mateja Bizjak Petit, j'ai souhaité donner à ce Petit POP'RON Rouge une ligne dramaturgique contemporaine, y insuffler malice et force, en écho avec un dispositif scénique astucieux et ludique ». GINGOLPH GATEAU

Inspiré de l'univers graphique de l'album
Le Petit chaperon rouge, de Dominique Lagrula





© Loris Perret

JEUDI 25 MARS

19h • Tout public

14h • Représentation scolaire

VENDREDI 26 MARS

10h • Représentation scolaire

Théâtre Louis Jovet • Belfort

Théâtre, magie et musique • Tout public

LES FLAMBOYANTES

Jalie Barçilon • Cie Lisa Klax

**D'où viennent nos chagrins et nos colères ?
Hérite-t-on des rêves inassouvis de nos ancêtres ?**

Anaïs, une collégienne rebelle, se bagarre et ment beaucoup. Il faut dire qu'à la maison, c'est très difficile car depuis la mort de sa grand-mère égyptienne, sa mère a sombré dans la tristesse. Un jour, dans un élan de colère, Anaïs brise un bougeoir transmis de génération en génération, et libère... son aïeule Victoria ! Cette rencontre inattendue va la pousser à renouer avec ses origines, sa culture et sa langue maternelle pour comprendre l'origine de ses colères et retrouver le chemin du bonheur.

Accueilli en résidence en octobre 2025, ce spectacle croise la musique, les ombres, la magie et la richesse des langues (français, arabe égyptien et dialecte marocain). S'inspirant de son histoire familiale et des femmes égyptiennes de sa lignée, l'autrice Jalie Barçilon livre un hommage vibrant et poétique aux exilé.es, le tout teinté d'une belle touche d'humour.

LES RENDEZ-VOUS ENSEMBLE

• **Rendez-vous Philo & Débats** (informations page 47)
Lundi 08 mars 2027 dans les locaux d'IDEE UP



LE JOURNAL DE MAÏA

Cédric Orain • La Traversée

Maïa et Alicia, deux amies de 13 ans, viennent d'entrer en classe de quatrième. Ces deux collégiennes traversent quelques épreuves avec humour et légèreté, débattent avec ferveur autour de certains sujets qu'on entend dans les collèges : la pression scolaire, le regard des autres, l'hypersensibilité, l'amitié et les rapports sociaux...

Pas à pas, nous suivons l'évolution de ces deux jeunes amies, jusqu'à ce que Maïa éprouve pour la première fois quelques troubles anxieux pour des motifs a priori sans gravité (déménagement, changement de classe...). Nous voyons ses troubles se déplacer, s'atténuer, se répéter, jusqu'au moment où Maïa vit pour la première fois une angoisse. Elle se décide alors, pour se soulager, à tenir un journal fait de lettres ou d'enregistrements adressés à l'adulte qu'elle deviendra.

LA PRESSE EN PARLE

« Dans un décor nu, Louise Bénichou et Marion Brest sont éblouissantes de drôlerie, de souffrance aussi. Et témoignent avec sensibilité et infinie pudeur de leurs angoisses. À donner l'envie de les consoler, comme elles nous consolent de nos adolescences passées ». TÉLÉRAMA

LES RENDEZ-VOUS ENSEMBLE

- **Rendez-vous Philo & Débats** (informations page 47)
Lundi 22 mars 2027 dans les locaux d'IDEE UP
- **Le Grand Debrief** (informations page 47)
À la suite du spectacle, en partenariat avec IDEE UP



© Clément Foucard

VENDREDI 02 AVRIL

19h • Tout public

14h • Représentation scolaire

Théâtre du Pilier • Giromagny

Gratuit dans le cadre de la saison
culturelle du Département du Territoire de Belfort





© La Multiple

VENDREDI 09 AVRIL

20h • Tout public

14h • Représentation scolaire

JEUDI 08 AVRIL

14h • Représentation scolaire

Théâtre du Pilier • Giromagny

En partenariat avec le Réseau Affluences

Théâtre • Conseillé à partir de 12 ans

ANN & MARY UNE ARCHÉOLOGIE PIRATE

Marion Chobert • Cie La Multiple

Et si vous preniez place à bord d'un bateau avec des archéologues sous-marins pour rechercher l'épave du navire de deux femmes pirates légendaires ?

C'est l'expérience que propose *Ann & Mary, une archéologie pirate* ; une aventure collective où le théâtre devient bateau, et le public équipage.

Rythmée par les sons d'un banjo, d'un violon et de chants aux inspirations folk, l'enquête archéologique fait peu à peu remonter à la surface l'histoire d'Ann Bonny et Mary Read. Deux femmes. Deux pirates, jugées ensemble en 1720. Par leur audace, leur combativité, leur nécessité d'aventure et leur goût de la vie en bande, Ann et Mary inspirent, donnent envie de dépasser et vaincre tout ce qui entrave pour voir les choses en grand, avec un cœur qui palpite et des vents contraires dans les poumons.

SPECTACLE ACCUEILLI EN RÉSIDENCE EN MARS 2026

**SPECTACLE PROGRAMMÉ DANS LE CADRE D'UNE TOURNÉE
RAISONNÉE AVEC L'AUDITORIUM DE LURE**





© Fabrice Falzone

DIMANCHE 23 MAI

15h30 • Tout public

Parc Mazarin • Giromagny

LUNDI 24 MAI & MARDI 25 MAI

9h30, 11h et 15h15 • Représentations scolaires

Dans les écoles

Théâtre d'images sur vélo • De 2 à 6 ans

LES FORCES RONDES

Eleonora Ribis • Cie Melampo

Un tout petit point. C'est le point de départ. Là arrive un personnage qui vient d'ailleurs à bord de son vélo.

Il déploie un tout petit théâtre où les images se forment et se transforment pour raconter l'histoire d'un serpent et de sa mue. Il nous parle des forces du changement, des cycles et des cercles. Comme celui qu'on va faire, tous ensemble, pour partager cette histoire.

Une histoire d'images sonores et de paroles imagées, une histoire intime qui saura parler aux plus petits comme aux plus grands : l'histoire d'un serpent et de sa mue. Une histoire, un instant de poésie pour réinvestir l'espace public, qui se raconte dehors, sous le ciel et les arbres, comme on le fait depuis très très longtemps...

LES RENDEZ-VOUS ENSEMBLE

• **Parenthèse Complice** (informations page 45)
Un rendez-vous à partager en famille

Représentation réservée **CASCI CIE 3 Chênes**

MERCREDI 26 MAI • 10h30

CASCI CIE 3 Chênes





©@EMM_Samots Photo par whysoferproductions

MERCREDI 30 JUIN

17h • La Poudrière • Belfort

En partenariat avec La Poudrière

Megamix graphique et musical • Dès 6 ans

TURBO MINUS

Sylvain Quément et Yassine de Vos • Radio Minus

Au carrefour du DJ set jeune public, du bal populaire et du concours de danse, Turbo Minus est le nouveau projet intergénérationnel pour lequel Radio Minus entreprend de mixer et remixer sa collection unique de trésors cachés du disque pour enfants.

Fidèle à son esprit ludique et défricheur, l'équipe mettra donc le turbo pour vous faire danser en explorant ce volet singulier de la production musicale, le tout porté par des images animées, graphiques et colorées qui prolongent la fête.

Un DJ set aussi innovant que percutant où les styles s'entremêlent et se répendent au gré des trouvailles sonores venues des quatre coins du monde et de l'énergie du dancefloor.

À la croisée du bal masqué et du concours de danse, ce projet éclectique et intergénérationnel prend appui sur des éléments issus de fêtes populaires et traditionnelles pour mieux faire entendre la richesse des contrastes ou les passerelles existant entre les différents styles musicaux des pays concernés.

LA PRESSE EN PARLE

« Un bal endiablé mené de mains de maître par Sylvain Quément, platiniste inspiré qui remixe le meilleur des disques pour enfants, collectés dans le monde entier, à grands renforts de visuels complètement foufou ». JUNKPAGE avril 2026

Les propositions scolaires

Cette saison, nous ouvrons grand nos portes aux élèves de tous âges, de la maternelle au lycée, pour faire de la sortie au spectacle un moment fondateur.

Nous sommes à votre disposition pour vous guider dans vos choix selon vos projets pédagogiques, vos thématiques abordées ou l'âge de vos élèves.

Tarifs : • 5 € (Petite enfance / Maternelle) • 7 € (CP > Lycée)

• Gratuit pour les accompagnateurs

• Maternelle (PS à GS)

FACES À FACE | *Cirque et magie visuelle* | p.21

LES FORCES RONDES | *Théâtre d'images sur vélo* | p.39

• Élémentaire

BIZARRE | *Théâtre sonore immersif* | CM1 et CM2 | p.11

FACES À FACE | *Cirque et magie visuelle* | CP à CM2 | p.21

HORIZON BLANC | *Théâtre* | CE2 à CM2 | p.25

Les Flamboyantes | *Théâtre, magie et musique* | CM1 à CM2 | p.33

• Collège

CLIMAX | *Théâtre burlesque musical* | 4^{ème} et 3^{ème} | p.19

HORIZON BLANC | *Théâtre* | 6^{ème} et 5^{ème} | p.25

Des fois je hurle... | *Road movie théâtral* | 4^{ème} et 3^{ème} | p.27

Les Flamboyantes | *Théâtre, magie et musique* | 6^{ème} et 5^{ème} | p.33

Le Journal de Maïa | *Théâtre* | 6^{ème} à 3^{ème} | p.35

Ann & Mary... | *Théâtre* | 4^{ème} et 3^{ème} | p.37

• Lycée

Les bijoux de pacotilles | *Théâtre* | 1^{ère} et Terminale | p.15

CLIMAX | *Théâtre burlesque musical* | 2^{de} à Terminale | p.19

Phèdre ! | *Théâtre* | 1^{ère} et Terminale | p.23

Des fois je hurle... | *Road movie théâtral* | 2^{de} à Terminale | p.27

Ann & Mary... | *Théâtre* | 2^{de} à Terminale | p.37

Structures petite enfance

Pour un éveil des tout-petits au spectacle vivant.

MERVEILLE(S) | *Théâtre* | Dès 1 an | p.06

SENSIBLE | *Théâtre* | Dès 18 mois | p.17

Groupes

• Comités d'entreprise, associations, étudiants

Nous vous accompagnons dans votre réservation avec la possibilité de présenter la saison directement dans vos locaux.

• Structures du champ social

Structure de la santé, de la réinsertion, du handicap, de la justice ou du socioculturel, contactez-nous pour une réponse adaptée à votre besoin.

Infos et inscriptions

Virginie Guerdat-Levitte • 03 84 28 39 42
relationspubliques@theatredupilier.com

Les rendez-vous ensemble

Parce que l'expérience se vit aussi avant ou après la représentation, nos ateliers et moments de convivialité amorcent ou prolongent l'effervescence du spectacle. Venez partager, échanger et créer dans une ambiance décontractée.

Ouvert à tous, sans prérequis. Apportez simplement votre curiosité !

• Atelier Cercle de Femmes • Autour de la création POTOMITAN

Mardi 20 et jeudi 22 octobre •
18h30-20h30

Théâtre du Pilier - Giromagny

Cet atelier guidé par la compagnie SKANDA invite les participantes à explorer différents états du corps : chute, soutien, résistance et élan.

À travers le mouvement, chacune pourra entrer dans l'univers des trois femmes du spectacle tout en y mêlant son propre vécu, autour des thèmes de la transmission, de la mémoire et de l'émancipation.

• CABANE immersive • Prolongement du spectacle SENSIBLE

Samedi 21 novembre • dès 9h
Théâtre du Pilier - Giromagny
Expérience de 20 à 30 minutes,
avant ou après le spectacle.

Installée dans les espaces du bâtiment, CABANE invite les très jeunes spectateurs à prolonger l'émerveillement. Elle abrite une proposition numérique interactive et des postes d'écoute sous casque pour une exploration intime et sensorielle.

À noter : pour garantir le confort et la qualité de l'immersion, l'accès à CABANE se fait par roulement régulier.

Gratuit sur réservation
03 84 28 39 42

• Les Parenthèses Complices • 3 rendez-vous à partager en famille

Conçus pour réunir petits et grands, ces moments s'articulent autour de trois temps :

- **Le spectacle** : une création à découvrir ensemble, adaptée à tous les âges.

- **L'atelier de pratique** : une immersion ludique et créative dans l'univers de l'œuvre où enfants et parents pratiquent côte à côte.

- **Le goûter-rencontre** : un instant de détente et d'échange autour d'un verre et d'une gourmandise partagée.

Samedi 21 novembre 2026
autour du spectacle **SENSIBLE**
Atelier pour petits et grands,
avant ou après le spectacle,
proposé par la Cie Un Château
en Espagne.

Atelier d'arts plastiques inspiré par la nature. Entre empreintes, tampons et gestes de gravure simples, chacun pourra laisser libre cours à son imaginaire et donner naissance à de délicates cartes, traces sensibles d'un moment de création partagé.

L'atelier et le spectacle seront suivis d'un apéro "Nature" convivial.

Les Parenthèses Complices
3 € par participant sur réservation au 03 84 28 39 42

Dimanche 07 février 2027 à 15h
autour du spectacle

Des fois je hurle aux vents...

Atelier pour ados et adultes
proposé par la Cie Un Château
en Espagne.

Cet atelier mêlera écriture, création de paysages sonores et enregistrement, afin d'explorer différentes manières de raconter et de faire entendre un récit. Les participants seront amenés à interroger les notions de quête et de fuite, et à les traduire dans une forme sensible, donnant naissance à un carnet de voyage audio.

L'atelier sera suivi d'un goûter "Océan" offert puis du spectacle à 17h.

Dimanche 23 mai à 16h30
après le spectacle

LES FORCES RONDES

Atelier pour enfants et adultes
proposé par la compagnie Melampo.
Dès 3 ans.

Jouons ensemble avec les formes et les motifs pour reproduire la peau du serpent ! Un atelier où petits et grands construisent ensemble un corps/une mue de serpent colorée comme on en voit peu dans la nature !

L'atelier sera précédé du spectacle à 15h30 et du goûter "Tout rond" offert.

• **Atelier du savoir sur Phèdre** •
Lundi 7 décembre • 18h30 • IDEE UP
En partenariat avec IDEE UP
Animé par Jocelyne Levy –
professeure de Lettres retraitée
aimant le Théâtre
Gratuit sur réservation
IDEE UP 03 84 28 70 96

En dehors des dieux et déesses,
un grand nombre de noms de la
mythologie grecque nous sont
familiers. C'est sur Phèdre que
nous nous arrêterons.

Qui est-elle, cette Phèdre qui se
présente comme « la fille de Minos
et Pasiphaé »? Qui est-elle, cette
Phèdre dont Jean Racine fait
l'héroïne de sa pièce en 1677? Qui
est-elle, cette Phèdre dévorée de
passions que le destin condamne
à une fin prématurée ?

Il est intéressant de se pencher
sur sa personnalité et de voir
pourquoi et comment elle fascine
les metteurs en scène.

Voilà quelques pistes pour aborder
le spectacle, un "seul en scène"
qui fera revivre « La Brillante »
(c'est le sens du nom Phaedra), à
la fois si théâtrale et si vivante, si
proche de nous et si intemporelle.

• **STRUK.TURES** •

Installations participatives

En partenariat avec le **CASCI CIE 3**
Chênes. Par la compagnie **Atoll.K.**
À la suite des représentations de
FACES A FACE

Découvrez six surprenantes
machines à balles ! Prenez les
commandes de ces structures
géantes et amusez-vous à
propulser, pousser et faire rouler
les balles dans tous les sens. Un
moment participatif à partager
en famille pour explorer un art
du cirque méconnu : le jonglage
asservi.

• **Parole d'Artiste** •

Mardi 12 janvier • 18h • Ecole d'art
En partenariat avec l'**Ecole d'Art**
de Belfort **Gérard Jacot**
Gratuit • Entrée libre

Comment transforme-t-on un
plateau de théâtre en une œuvre
d'art vivante ? Céline Schnepf,
directrice artistique de la Cie Un
Château en Espagne, vous invite
à découvrir son univers singulier.
Créatrice de spectacles s'adressant
aux enfants comme aux adultes,
elle puise sa force dans une
approche hybride : le texte et la
musique y rencontrent les arts
visuels. À travers cet échange,
elle partagera sa vision d'une
mise en scène où l'installation
plastique devient le moteur de
l'imaginaire.

• **Les Rendez-vous**

Philo & Débats de la saison •

En partenariat avec **IDEE UP**
Participez à trois temps forts de
réflexion et d'échange animés
par Maxime Mancho, professeur
certifié en philosophie.

Débat • Les Flamboyantes

Lundi 08 mars à 18h30 à IDEE UP
Une soirée d'échange autour
du thème : secret de famille et
transmission : de quoi héritons-
nous ?

Débat • Le Journal de Maïa

Lundi 22 mars à 18h30 à IDEE UP
Une soirée d'échange autour du
thème : anxiété et crise existentielle
chez les ados.

**Le Grand Débrief • Le Journal
de Maïa**

**Vendredi 02 avril à la suite du
spectacle**. En partenariat avec la
saison culturelle du Département
du Territoire de Belfort.
Ce Grand Débrief réunira Maxime
Mancho et Cédric Orain - metteur
en scène de la Cie La Traversée,
pour décrypter l'œuvre à chaud
avec le public.

Infos pratiques
Gratuit sur réservation
IDEE UP

25 Rue de la 1ère Armée Française
90000 Belfort
03 84 28 70 96
contact@ideeup.org

Les projets éducatifs et artistiques

Le Théâtre du Pilier participe à la généralisation de l'accès des enfants
et des jeunes et plus largement des habitants du territoire aux arts
et à la culture. Il développe des actions culturelles mais aussi des
projets d'Education Artistique et Culturelle prenant en compte tous
les temps de la vie des jeunes : le temps scolaire, le temps péri
extra-scolaire et aussi le temps familial. En partenariat étroit avec les
forces vives du territoire (sociales, éducatives, culturelles), il imagine
des expériences collectives qui placent les participants au plus près
de la création artistique.

Vous avez un projet ou souhaitez découvrir nos dispositifs ?

Contactez **Virginie Guerdat-Levitte**
relationspubliques@theatredupilier.com

Un avant-goût de nos projets

• Convention Territoriale de Développement Culturel – volet actions artistiques et culturelles •

Contrat porté par la Communauté de Communes des Vosges du Sud et la DRAC Bourgogne-Franche-Comté. Mené sous la direction artistique de Martine Deyres (VDH production) et coordonné par le Théâtre du Pilier, ce projet dédié à la jeunesse du territoire s'articulera autour de la création de courts-métrages.

• Haut & Forte #3 •

En partenariat avec l'association Solidarité Femmes. Soutenu dans le cadre de la Politique de la Ville. Parce que prendre la parole face aux autres ne va pas de soi, le Théâtre du Pilier et l'association Solidarité Femmes s'associent pour accompagner une dizaine de femmes à travers un atelier de slam-poésie.

• IMMERSION ARTISTIQUE •

Dans le cadre de la Cité Éducative de Belfort

Lancés en 2023, les projets en immersion permettent aux collégiens du territoire de passer une semaine hors de leur établissement pour explorer les pratiques artistiques à partir de l'univers d'une compagnie. En 2026-2027, quatre classes de 4e du collège Simone Signoret de Belfort participeront à des ateliers menés par la compagnie Lisa Klax.

• Théâ •

En partenariat avec l'Office Central de Coopération à l'École (OCCE). Soutenu par la DRAC Bourgogne-Franche-Comté.

Théâ est un projet national de l'OCCE axé sur la pédagogie coopérative et la citoyenneté. Il permet aux enfants et adolescents (huit classes de primaire du territoire en 26/27) de découvrir le théâtre contemporain pour la jeunesse en explorant les textes d'auteurs vivants. À travers la lecture, le jeu, la voix et le mouvement, les jeunes s'approprient les œuvres et apprivoisent la scène.

• RÉSIDENCE TERRITORIALE •

En partenariat avec la DSDEN du Territoire de Belfort. Soutenu par la DRAC Bourgogne-Franche-Comté. Cette saison, la résidence territoriale se déroulera au sein d'une école maternelle. Tout au long de l'année, les classes participantes exploreront de façon sensible les thématiques de la nature et de l'émerveillement en lien avec MERVEILLE(s)-création pour la petite enfance de la Cie Un château en Espagne.



Crédit Mutuel Pay Asso

**Une solution en ligne
qui simplifie les encaissements
de votre association.**

* Crédit Mutuel PAY ASSO est une solution simple d'encaissement. Offre réservée aux associations régies par la loi du 1^{er} juillet 1901 ou relevant du droit local d'Alsace-Moselle, à objet exclusivement sportif ou culturel et à but non lucratif, ayant un budget annuel inférieur à 500 000 euros, titulaires d'un compte courant au Crédit Mutuel. Conditions détaillées en Caisses de Crédit Mutuel proposant ce service et sur www.creditmutuel.fr

Crédit  Mutuel

La pratique du théâtre

• Les ateliers réguliers

Le Théâtre du Pilier vous propose des ateliers réguliers de pratique théâtrale. Sous le regard bienveillant d'un artiste professionnel, vous explorerez le jeu dramatique tout en bénéficiant d'un parcours culturel privilégié.

L'aboutissement de ce parcours se concrétisera les **12 et 13 juin 2027** au Théâtre du Pilier à Giromagny par un événement fédérateur : **LES RENCONTRES THÉÂTRALES AMATEURES.**

Samedi 12 juin : échange et recherche commune

Cette rencontre réunira les participants des trois ateliers amateurs et ceux de l'atelier étudiants.

- Matinée (Immersion) : échauffement collectif et exercices transversaux dirigés par les metteuses en scène pour favoriser la cohésion et le partage d'expériences.
- Après-midi (Création) : ateliers de recherche en groupes mixtes pour concevoir de courtes saynètes autour d'une thématique commune.
- Clôture (Médiation) : présentation des travaux suivie d'échanges sur les intentions de jeu et les choix de mise en scène.

Dimanche 13 juin : valorisation et restitutions

Le week-end se clôturera par l'aboutissement du travail de l'année.

- Restitutions publiques : les trois ateliers amateurs présenteront leurs projets finaux devant une audience élargie.

Atelier théâtre enfants

De 8 à 10 ans • Mercredi de 10h à 11h30

À Belfort au Théâtre Louis Jouvet - Place Jacques Chirac
Dirigé par Margot Weité



Atelier théâtre adolescents

De 11 à 15 ans • Lundi de 18h à 19h30

À Giromagny au Théâtre du Pilier - 7 rue des casernes
Dirigé par Solène Froissart



Atelier théâtre adultes

Dès 16 ans • Mardi de 19h à 21h

À Giromagny au Théâtre du Pilier - 7 rue des casernes
Dirigé par Margot Weité



Tarifs des ateliers théâtre

240 € (plein tarif adulte)

180 € (demandeur d'emploi / - de 18 ans)

Le tarif comprend l'adhésion à l'association, le coût de l'activité et une place de spectacle. Possibilité de régler en trois fois.
Ateliers d'octobre à juin hors vacances scolaires.

• L'atelier étudiants

Théâtre Universitaire de Franche-Comté

En partenariat avec le Service Sciences, arts et culture de l'université Marie et Louis Pasteur.

Renseignements et inscriptions : Chloé Marguerie

www.theatre-universitaire-fc.fr / gestion.tufc@gmail.com / 07 67 75 59 95



Réservé aux étudiants • Jeudis de 14h à 16h30

(hors vacances universitaires)

À Belfort au Théâtre Louis Jouvet - Place Jacques Chirac
Dirigé par Solène Froissart

Première séance jeudi 01 octobre 2026

5 séances d'octobre à début novembre

+ samedi 07 novembre de 10h à 12h et de 13h à 15h30 à Giromagny

+ vendredi 13 novembre dès 19h à Giromagny

Cet atelier propose une initiation concrète et ludique au jeu d'acteur, accessible à tous sans expérience requise. Centré sur la pratique (jeux, improvisations, travail du corps et de la voix), il offre un espace d'expérimentation bienveillant. Le travail s'articulera autour du fil rouge *Les bijoux de pacotille* de Céline Milliat-Baumgartner et se clôturera le vendredi 13 novembre par une restitution publique sous forme d'une performance "flash", suivie d'une invitation au spectacle interprété par l'auteure.

Mentions obligatoires Conseils aux spectateurs Écriture, jeu et mise en scène Jérôme Rouger / Lumières Mathieu Marquis et Hélène Coudrain (en alternance) / Regard intérieur Patrice Jouffroy / Production Guillaume Rouger / Administration Agnès Rambaud / Communication Baptiste Bésière. La Martingale est conventionnée par la Région Nouvelle-Aquitaine et soutenue par la DRAC Nouvelle-Aquitaine, l'OARA et la Ville de Poitiers. Avec le soutien du réseau 535 de Nouvelle-Aquitaine **Bizarre** Écriture Coline Lafontaine, Juliette Meulle et Chimène Lombard / Mise en scène et jeu Chimène Lombard, Juliette Meulle, Coline Lafontaine et Lola Jacquot / Spectacle soutenu par Le couvent de Paris Des sceurs de la Perpétuelle Indulgence (association LGBT+). Accueil en résidence par les Chantiers du Théâtre de Ville neuve sur Yonne **UNSI** Chorégraphie Jade Lada / Interprètes Noémie Boudier, Valentine Soucy et Jade Lada / Création lumière Flora Gautier / Artistes sonores Robot Koch, Alva Noto, Monolake, Patrick De Oliveira, Balam Acab, Olafur Arnalds, Amand Amar / Soutiens & Partenaires CCN Le Phare Le Havre, Dispositif Accueil Studio Foud Boussouf, Ville de Nantes (Aide à la création + Dispositif émergence), Département Loire Atlantique (Dispositif émergence), Cour et Jardin Vertou Résidence de territoire, Anis Gras, le lieu de l'autre Arcueil, Pick up production Stereolux et Transfert & Co, Les Fabriques Nantes **Potomitan** Chorégraphie Jade Lada / Interprètes Clotilde Moynet, Laura Morin et Jade Lada / Création sonore Jenny Galvao et Rodrigue Dubois / Création lumière Flora Gautier / Costumes Ameth Fall Saint Louis Sénégal / Production et diffusion Lucie Mariotto / Soutiens et Partenaires CCN Le Phare Le Havre artiste associée, Ville de Nantes, Ville de Vertou, Département Loire Atlantique, Cour et Jardin Vertou, Théâtre de Suresnes Jean Vilar, Festival Suresnes Cité danse, Institut Français du Sénégal, Villa St Louis Ndr, La Fabrique de la danse, Le carreau du temple Paris, Le CND Pantin, Spedidam **Les bijoux de pacotille** Texte Céline Milliat-Baumgartner / Mise en scène Pauline Bureau / Interprétation Céline Milliat-Baumgartner / Dramaturgie Benoîte Bureau / Scénographie Emmanuelle Roy / Costumes et accessoires Alice Touvet / Composition musicale et sonore Vincent Hulot / Lumière Bruno Brinas / Vidéo Christophe Touche / Magie Benoît Dattiez / Travail chorégraphique Cécile Zanibelli / Régie générale et son Sébastien Villero / Régie lumière Pauline Falourd / Administration / production : Claire Dugot / Développement & diffusion : Emmanuel Magis - Mascaret Production / Attachée de presse MYRA - Rémi Fort / Production La part des anges / Coproduction Théâtre Paris-Villette, Le Merlan - Scène nationale de Marseille, Théâtre Romain Rolland - Scène conventionnée de Villejuif. Avec le soutien du Département du Val-de-Marne dans le cadre de l'aide à la création et de la Ville de Paris pour l'aide à la diffusion / Résidences de création au Théâtre Paris Villette, au Théâtre Romain Rolland, Scène conventionnée de Villejuif et au Théâtre de la Bastille / Remerciements à Julien Ambar et Carole Mettavan. Merci à Adrien De Van, pour son regard aiglé **SENSIBLE** Conception, mise en scène et écriture Céline Schnepf / Jeu Max Bouvard / Assistant à la mise en scène Gaëlle Mairet / Création Numérique Loïs Drouglazet / Création Lumière Jérôme Chartier / Régie Générale Jean Marc Lanod / Construction Jérôme Dahl / Scénographie Céline Schnepf, Jérôme Dahl, Loïs Drouglazet / Création musicale Frédéric Aubry / Autrices des espaces immersifs sous casques Ramona Badescu, Héliose Desrivères et Marie Levasseur / Textes lus par Céline Schnepf, Colombe Dahl et Lila Aboub / Création costumes et scénographie textile : Florence Bruchon, assistée de Manon Rovarisfigols / Création graphique Silvia Miscelli / Administration Aurore Pamalland / Diffusion et développement Véronique Bougeard / Production Cie Un Château en Espagne / Co-production et aide à la résidence L'arc, scène nationale - Le Creusot / La Minoterie, scène conventionnée arts, enfance, jeunesse - Dijon / Le Théâtre du Pilier - Giromagny / Soutien et aide à la résidence MA scène nationale Pays de Montbéliard, Forum Jacques Prévert, scène conventionnée arts, enfance, jeunesse - Carros, Le Grenier à sel, lieu culturel dédié à la rencontre entre art et innovation - Avignon / Accueil en résidence Les 2 Scènes-scène nationale - Besançon, Nouveau Théâtre de Besançon-CDN - Besançon / Le spectacle bénéficie de l'aide à la production du Fond d'Aide à la création immersive du CNC et de l'aide au projet de la DRAC Bourgogne-Franche-Comté. La compagnie Un Château en Espagne est soutenue par la Région Bourgogne-Franche-Comté dans le cadre de l'aide au rayonnement / Céline Schnepf est actuellement artiste associée à L'arc - scène nationale Le Creusot **CLIMAX** Écriture et mise en scène Ludovic Pitoin / Interprétation Aline Barré, Xavier Piere, Benjamin Scampini et Ludovic Pitoin / Création lumières, régie générale Xavier Piere / Compagnonnage à la mise en scène Fabien Casseau / Accessoires Patrick Belland / Costumes Alexandra Piver / Production Cie Zygomatic / Résidences Espace Agapit de Saint Maixent l'école, Le CREA de Saint Georges de Didonne, La Quintaine de Chassenault du Poitou, L'Échiquier de Pouzauges, La Clé des Champs de Saint Laurent sur Sèvres, le 109 de Bressuire / Soutiens Région Nouvelle Aquitaine, Conseil Départemental des Deux Sèvres, Agglomération du Bocage Bressuirais, Ville de Bressuire **FACES À FACE** Conception et mise en scène Matthieu Villatelle / Interprétation Shu Chien Hung / Dramaturgie Faustine Nogués / Scénographie Samuel Poncep / Création lumière Eric Cailhau / Création son Renaud Aubin / Conseil magie Rémy Berthier / Diffusion, production et administration Label Saison / Production Compagnie du Faro / Dispositif de coproduction LATRIBU - réseau Jeune Public en région Sud PACA Le Carré - Sainte-Maxime, Théâtre de Grasse, Théâtre Duranc - scène nationale de Châteaumeaux-Amoux-Saint-Aubin, Scènes & inédits - scène conventionnée, Le Totem - scène conventionnée d'Avignon, Théâtre Aggloscène (S) Fréjus Saint Raphaël, Théâtre en Dracénie - scène conventionnée de Draguignan, Théâtre Massilla - scène conventionnée à Marseille, Théâtre du Jeu de Paume - scène conventionnée d'Aix-en-Provence, Théâtre de la Licorne - scène conventionnée de Cannes, Forum Jacques Prévert - scène conventionnée de Carros / Coproduction Théâtre de Suresnes Jean Vilar - scène conventionnée, Ville de Gonessse, Ville de Goussainville, Ville de Villeparisis, Théâtre Chevilly Larue André Malraux, Théâtre des Franciscains - Béziers / Accueil en résidence La Comète - scène nationale de Châlons-en-Champagne, Grand Parquet - maison d'artistes du Théâtre Paris-Villette, Théâtre des Franciscains - Béziers, AGHJA - Ajaccio, Théâtre Berthelot Jean Guerin - Montreuil, Ville de Gonessse, Ville de Villeparisis / Projet soutenu par le ministère de la Culture - Direction régionale des affaires culturelles d'Île-de-France, la Région Île-de-France, Le Département du Val d'Oise et le dispositif Jeune Cirque National **STRUKTURES** Création / conception Cie AtolIK / Production Cinématique production **Phédre** / Conception, mise en scène François Gremaud / Texte François Gremaud d'après Jean Racine / Assistant à la mise en scène Mathias Bossard / Lumières Stéphane Gattoni / Interprétation Romain Daroles / Production 2b company / Production déléguée Théâtre Vidy-Lausanne / Avec le soutien de la Ville de Lausanne, Canton de Vaud, Loterie Romande, Pour-cent culturel Migros, Hirzel Stiftung, CORODIS, Une fondation privée genevoise, Pro Helvetia Fondation suisse pour la Culture / Avec les équipes de production, technique, communication et administration du Théâtre Vidy-Lausanne **Horizon blanc** Texte Joséphine Chaffin / Mise en scène Clément Carabédian et Joséphine Chaffin / Jeu Antoine Besson et Laurence Besson / Création son et musique Luc Duclac / Création lumière Mathilde Dornaric / Création costumes Agathe Trotignon / Construction scénographique atelier La Diagonale du Zigzag / Création accessoires Fanny Garnet / Accompagnement chorégraphique Marine Colard / Régie plateau, lumière et son Lolie Morteux / Administration, production et diffusion Bureau Les Aventurier-e-s / Production Compagnie Superlune / Coproduction La Minoterie (Dijon), Le Théâtre - Scène Nationale de Mâcon, Festival Melli'mô - Nova Villa (Reims), Théâtre d'Auxerre - scène conventionnée d'intérêt national, Région Bourgogne-Franche-Comté, Département Saône et Loire, DRAC Bourgogne-Franche-Comté / Partenaires et soutiens Le Totem (Avignon), Le Moulin des Roches (Toulon sur Arroux), Réseaux La Plage **Des fois je hurle aux vents mon besoin d'océan** Écriture et mise en scène Céline Schnepf / Jeu Valentine Basse / Assistant à la mise en scène Gaëlle Mairet / Régie générale et création lumière Jérôme Dahl / Création musicale Frédéric Aubry / Création vidéo Loïs Drouglazet / Costumes Florence Bruchon / Construction décor Jérôme Dahl et Loïs Drouglazet / Graphisme Silvia Miscelli / Administration et production Aurore Pamalland / Diffusion et développement Véronique Bougeard / Production Cie Un château en Espagne / coproductions L'arc Scène nationale Le Creusot, Théâtre des 2 points-MJC Rodez, La Maison-Nevers Agglomération-Scène conventionnée Art en territoire, Côté Cours-écène

conventionnée Art, enfance, jeunesse à Besançon / Le spectacle bénéficie de l'aide au projet de la DRAC Bourgogne-Franche-Comté et du Département du Doubs ainsi que du soutien à la création de la Ville de Besançon / La compagnie Un Château en Espagne est soutenue par la Région Bourgogne-Franche-Comté dans le cadre de l'aide au rayonnement **Une maison de poupée** Mise en scène - Yngvid Aspeli et Paola Rizza / Actrice-mariionnettiste - Yngvid Aspeli, en alternance avec Maja Kuniš / Acteur-mariionnettiste - Viktor Lukavski, en alternance avec Jofre Carabén / Composition musicale - Guro Skumsmo Moe Chorale - Oslo 14 Ensemble / Fabrication marionnettes - Yngvid Aspeli, Sébastien Puch, Carole Allemand, Pascale Blaison, Delphine Cerf, Romain Duverne / Scénographie - François Gauthier-Lafaye / Fabrication décor - Elektek Senco / Lumière - Vincent Loubière ou Marine Davy / Costumes - Benjamin Moreau / Son - Simon Masson ou Raphaël Barani / Plateau et Manipulation - Alix Weuste ou Léa Bress / Dramaturgie - Pauline Thimonnier / Chorégraphie - Cécile Laloy / Directrice de Production et Diffusion - Claire Costa / Administration - Anne-Laure Doucet / Chargée de Production et Diffusion - Iris Onol, Noémie Jorez / Production Plexus Polaire / Coproductions Théâtre Dijon Bourgogne CDN (FR), Les Géméaux, scène nationale de Sceaux (FR), le Bateau Feu, scène nationale de Dunkerque (FR), Le Trident, scène nationale de Cherbourg (FR), le Manège, scène nationale de Reims (FR), Figureteatr1 Nordland, Stamsund (NO), Baerum Kulturhus (NO), Nordland Teater, Mo / Raná (NO), Teater Innlandet, Hamar (NO), Festival Mondial des Théâtres de Marionnette de Charleville-Mézières (FR), Ljubljana Puppet Theatre / Lutkovno gledališče Ljubljana (SL) / Soutiens Kulturårdet / Arts Council NORWAY (NO), DGCA Ministère de la Culture (FR), DRAC et Région Bourgogne-Franche-Comté (FR), Département de Yonne (FR) **Petit POPPIN ROUGE** Mis en mots Thomas Scotti / Mise en scène et scénographie Gîngolph Gateau / Regard extérieur Mateja Bžič Petit / Avec Audrey Dugué et Gîngolph Gateau / Collaboration artistique et recherche au plateau Marion Trâger / Collaboration technique et artistique Dominique Lagrula, Anne Moret / Apolline Pilez / Musique Minouche Briot / Costumes Anais Mèrat / Création lumière et régie générale Fred Raby / Regard chorégraphique Simon Cherez / Construction François Cancelli, Dimitri Bondart, Matthieu Gerlier, Sidonie Lefebvre, Caroline Dubousson et Gîngolph Gateau / Regard en psychologie de l'enfant Gilles Marcello / Administration de production Laurence Levasseur / Diffusion Cécile Adnot / Production Cie Gîngolph Gateau / Coproductions Le Nouveau Relax - Scène Conventionnée de Chaumont (52), Le Théâtre de Privas - Scène conventionnée de Privas (07) De 2025 à 2026, la compagnie est associée au Nouveau Relax - Scène Conventionnée de Chaumont (52). Dans le cadre de cette résidence artistique, la compagnie reçoit le soutien financier de la Région Grand Est (Soutien aux résidences artistiques et culturelles) / Soutiens La compagnie reçoit le soutien du ministère de la Culture - Direction régionale des affaires culturelles du Grand Est, de la Région Grand Est et de la Ville de Troyes / La compagnie reçoit le soutien de l'Agence Culturelle Grand Est - La Maison Folle Wazemmes et des Lieux Culturels Pluridisciplinaires, Lille (59) - MJC Intercommunale - Salle Sabine Sarin, Aÿ - (51) - La Médiathèque Départementale de l'Aube - Centre social - MPT Un Nouveau Monde 100 - L'Espac Gérard Philip, Saint-Amand-les-Vergers (10) - La Madeleine, Scène Conventionnée de Troyes (10) - Le Théâtre Hiale Roubolot/Gie Espace Blanc (94) - Le Centre Culturel Didier Benaïme, La Chapelle-Saint-Luc (10) / Partenaire Champagne Fleury **Merveille(s)** Mise en scène, écriture et scénographie Céline Schnepf / Assistant à la mise en scène Gaëlle Mairet / Création Lumière Scénographie Jérôme Dahl / Jeu Natalia Wolkowinski / Costume Florence Bruchon / Production et administration Aurore Pamalland / Développement et diffusion Véronique Bougeard **LES Flamboyantes** Texte et mise en scène Julie Bardou avec Roxane Lossy, Omar Mourin Alaoui et Farida Ouchani / Collaboration artistique Hélène Amault / Création lumière Eric Loh Poullin / Scénographie Amélie Kirtz - Topor / Régie musicale et sonore Léla Mendez / Création masque Etienne Papadakis et Manuela Barcion / Création costumes Loona Pipery / Regard costumes Gwladys Dutheil / Théâtre d'Ombres Hélène Amault, Etienne Papadakis, Manuela Barcion, Amélie Kirtz - Topor / Consultant magie Marc Rigaud / Stagiaire en assistant mise en scène Adèle Canu - Briant Administration - Production Coline Blourde / Diffusion Derrière Diffusion / Production Compagnie Lisa Klax - Présidente Alice Briant - Secrétaire Christophe Chornat / Coproduction CDN de Normandie-Rouen - Espace Marc-Sangnier - Ville de Mont-Saint-Aignan - Théâtre Eurycle - E.S.A.T - Théâtre le Pilièr - Belfort - Résidences Les Tréteaux de France - Théâtre Des Illets - CDN de Montlucan - L'Eincelle - Théâtre de la Ville de Rouen - Théâtre Berthelot - Ville de Montreuil / Soutiens Institut Français - dispositif «Des Mots à la Scène» - DRAC Normandie - Région Normandie - Département de Seine- Maritime - Théâtre de l'Union - CDN du Limousin - Le Studio Asnières Médecine MNA Taylor - Prix Constant Coquelin / Le texte du spectacle a reçu l'aide du Centre National du Livre « un Auteur à l'écène » / Remerciements Alice Chillet, Raphaëlle Weber **Le Journal de Maia** Texte et mise en scène Cédric Orain / Assistant à la mise en scène Edouard Liotard Khouri-Haddad / Avec Louise Bénichou ou Candice Paulhac et Manon Brest ou Charlotte Leonhardt / Création lumière Boris Pjetlovic / Régie lumière Boris Pjetlovic ou Edouard Liotard Khouri-Haddad / Administration, production et diffusion La Manganerie - Anne Hermann, Victor Leclère, Hortense Huygheux-Despointes, Margot Moroux / Production/la Traversée / Soutiens Maison de la Culture d'Amiens - Pôle européen de création et de production, Dispositif - Une scène au collège» 2024-2025 du Conseil départemental de la Somme, Région Hauts-de-France dans le cadre du dispositif «Hauts-de-France en Avignon», et parle du dispositif d'insertion professionnelle de l'ENSAT / Résidence aux Tréteaux de France - CDN / La compagnie bénéficie du soutien du Ministère de la Culture - Direction régionale des affaires culturelles Hauts-de-France au titre de l'aide aux compagnies conventionnées. Elle est soutenue par la Région Hauts-de-France pour ses projets. **Ann & Mary Une archéologue pirate** Texte Béatrice Bienville sur une idée originale de la metteuse en scène Marion Chobert pour une création la compagnie La Multiple / Mise en scène Marion Chobert / Création musicale Daniel Scalliet / Scénographie Caroline Onol / Lumière Pauline Guyonnet / Costumes Cécile Choumloff / Régie générale Louise Baechler / Administration et production Aurélie Cognard / Diffusion Agnès Pichois / Avec Lucile Drand, Cantor Bourdeaux, Laure Seguette et Louise Baechler / Avec l'aide de Marie Eve Sténut, archéologue sous marine / Production Compagnie La Multiple / Coproduction La Minoterie, scène conventionnée Art, Enfance et Jeunesse à Dijon (21), Théâtre Mansart - Service Culturel du Gros BFC / Avec le soutien concerté et mutualisé de la Minoterie - Scène conventionnée Art, Enfance et Jeunesse, du Théâtre Mansart - Service Culturel Gros BFC, et du Théâtre Dijon Bourgogne - CDN à Dijon (21). Avec l'aide de la DRAC et de la Région Bourgogne-Franche-Comté, de la Ville de Dijon, du Théâtre du Pilièr à Giromagny (90), du Théâtre de la Renaissance à Oullins (69), de la MFR de Quetigny (21), de Quint'Est, réseau spectacle vivant BFC / Grand Est, du réseau la Plage, du réseau Affluences, et du Fond d'insertion professionnel de l'ESTU **LES FORCES RONDES** Mise en scène Eleonora Ribis / Comédien Frédéric Telleri / Illustrations Marianne Rulland / Texte Ramona Badescu / Création sonore Raphaël Aggery et Christophe Pierron / Scénographie Patricia Lacoulonche / Construction Julien Lett / Costumes Julia Morlot / Régie de toumée Christophe Pierron / Collaboration artistique sur l'espace public Camille Perreau / Collaboration artistique à la recherche Candice Hayat et Julia Pessler / Production et Diffusion Claire Thibault / Production Compagnie Melampo - Eleonora Ribis / La compagnie MELAMPO est conventionnée Drac Bourgogne-Franche-Comté de 2025 à 2026. Elle est conventionnée par la Ville de Dijon de 2025 à 2027 et est soutenue au fonctionnement par le Département de Côte d'Or / Soutiens, partenaires, coproducteurs L'Espac 600 Scène Conventionnée Art, Enfance, Jeunesse à Grenoble (38), La Minoterie Pôle de création jeune public et d'éducation artistique à Dijon (21), L'Arc Scène Nationale du Creusot (71), La Maison du développement culturel (MDC) de Gennevilliers (92), Trés Tot Théâtre Scène Conventionnée de Quimper (29), La PLAÏE Collectif Jeune Public de Bourgogne-Franche-Comté (AJT 2021 et soutien à la production 2023), MA Scène Nationale du Pays de Montbéliard (25), DRAC Bourgogne-Franche-Comté, DRAC Grand Est, dans le cadre du dispositif Passerelle 2023, Région Bourgogne-Franche-Comté, Ville de Dijon **TURBOS MINUS** Conception, DJing, remix et composition musicale Sylvain Quémont / Conception, design graphique, vidéo Yasmine de Vos / Production L'Armada Productions

Rejoindre le Théâtre du Pilier

• En devenant adhérent

L'adhésion est une façon de soutenir l'action de l'association, de partager ses valeurs de proximité, d'ouverture et d'exigence artistique. L'adhésion apporte plusieurs avantages que vous pouvez découvrir en page 58.

Adhésion : 20 €

• En devenant bénévole

Envie de donner de votre temps pour l'accueil des spectacles, l'animation du bar et de la petite restauration, l'accompagnement d'actions culturelles ou la diffusion de l'information ?

Au Théâtre du Pilier, chacun peut y trouver sa place.

Contact bénévolat : Julien Boulet • 03 84 28 39 42

Journée bénévole : au cœur de la création

Vous souhaitez vous investir dans la vie culturelle locale ? Que vous soyez déjà membre de l'équipe bénévole ou que vous ayez simplement envie de découvrir nos coulisses, cette journée vous est ouverte !

Parce que votre implication est le moteur du Théâtre du Pilier, nous vous invitons à une journée privilégiée de rencontre et d'immersion en ce début de saison. Ce rendez-vous est l'occasion de renforcer nos liens, de découvrir les coulisses de la création et de faire rayonner, ensemble, notre projet sur le territoire.

Samedi 19 septembre • 10h • Théâtre du Pilier – Giromagny

Infos & inscriptions : Julien Boulet • 03 84 28 39 42

Programme détaillé de la journée en page 07

• En devenant donateur

Vous souhaitez accompagner les projets du Théâtre du Pilier ? Vous pouvez effectuer un don par carte bancaire via notre formulaire en ligne sécurisé, par chèque, en espèces ou par prélèvement automatique. En remerciement de votre précieux soutien, un reçu fiscal vous sera transmis dès la réception de votre versement.

• En devenant mécène

Chaque entreprise peut, selon ses moyens et ses envies, soutenir les activités du Théâtre du Pilier.

Devenir mécène de notre association, c'est affirmer votre rôle d'acteur clé au cœur du dynamisme culturel de notre territoire.

Être mécène du Théâtre du Pilier c'est :

- Associer votre image à celle d'une scène emblématique, dynamique, à taille humaine et ancrée sur son territoire.

- Ouvrir les portes du Théâtre du Pilier à vos salariés grâce à des partenariats sur mesure.

- Soutenir le développement de l'association en élargissant son réseau et en dynamisant les synergies locales.

Contact mécénat : Virginie Guerdat-Levitte • 03 84 28 39 42

• En soutenant l'accès à la culture pour tous avec les billets suspendus

Ce dispositif permet d'offrir des places de spectacle à des personnes qui n'ont pas les moyens d'assister à une représentation. Le billet coûte 10€ et ouvre droit à une réduction fiscale pour le donateur.

Une fois par an, ces billets sont offerts aux Restos du Cœur afin de permettre aux familles accueillies d'assister à un spectacle de la saison.

Billet suspendu : 10 €

Contact billetterie : Julien Boulet • 03 84 28 39 42

Les infos billetterie

Réserver ses places

- En ligne

www.theatredupilier.com

Directement depuis la page de billetterie en ligne ou via la page du spectacle.

- Par mail

billetterie@theatredupilier.com

- Par téléphone

03 84 28 39 42

Du lundi au vendredi de 8h30 à 12h30 et de 13h30 à 17h30
Mercredi de 8h30 à 12h30

- Sur place

7 rue des casernes

Bureau à l'étage de l'espace la Savoureuse.

Du lundi au vendredi de 8h30 à 12h30 et de 13h30 à 17h30
Mercredi de 8h30 à 12h30

En raison de nos impératifs professionnels, la présence au bureau n'est pas systématique. Nous vous invitons à nous contacter avant votre visite.

- Par correspondance avec la formule privilège

En nous adressant votre commande accompagnée de votre règlement par chèque à l'ordre du Théâtre du Pilier. Pensez à joindre vos justificatifs de réduction. Vos billets vous seront ensuite envoyés par retour de courrier.

Vente au guichet

Le jour du spectacle, la billetterie ouvre 45 min avant le début de la représentation. Les places étant limitées, nous vous conseillons de réserver à l'avance pour garantir votre siège.

Moyens de paiement acceptés

- carte bancaire (sur place ou en ligne)
- virement bancaire
- espèces
- chèque à l'ordre du Théâtre du Pilier

Échange et remboursement

Les places achetées ne sont pas remboursées, sauf en cas d'annulation du spectacle par le Théâtre du Pilier. Pensez à vérifier votre commande avant le règlement en ligne. Aucune réduction ne sera appliquée après le règlement. Les échanges pour un autre spectacle sont possibles dans la limite des places disponibles.

Annulation

Un empêchement de dernière minute ?
Merci de nous prévenir afin de libérer votre réservation.

Tarif réduit

Pensez à vous munir de vos justificatifs de réduction en cours de validité. Liste des bénéficiaires en page 59.

Carte avantages jeunes

Merci de vous présenter au guichet avec votre carte et le coupon de gratuité.

Pass Culture

Pour tous les jeunes de 15 à 20 ans bénéficiant d'un crédit disponible. Offres à retrouver sur l'application Pass Culture.

Check Culture

Dispositif de la Ville de Belfort qui permet aux jeunes Belfortains, de 18 à 25 ans inclus, de bénéficier d'un chèque d'un montant de 30 €.

Tarifs et adhésion

	Sans adhésion	Avec adhésion	Avec formule privilège
Plein tarif	19 €	15 €	13 €
Réduit	15 €	-	-
Solidaire	10 €	10 €	10 €
- 18 ans / étudiants	7 €	7 €	7 €

Adhésion

Pour 20 €, soutenez le Théâtre du Pilier et profitez d'avantages toute la saison. Gratuité du spectacle d'ouverture, tarifs avantageux avec la formule privilège, tarifs réduits toute la saison et tarifs préférentiels à MA scène nationale sur présentation de votre carte d'adhésion.

Formule privilège

En adhérant et en réservant vos spectacles avant le 31 octobre 2026, vous bénéficiez d'un tarif encore plus avantageux avec une place à 13 €. Formule à retrouver page 62.

• Réduit

15 € pour les adhérents, les titulaires du Pass Comtois, les ayants droits CASCI CIE 3 Chênes, les adhérents MA scène nationale, les adhérents IDEE UP participant aux rendez-vous Philo et Débats (p.47) et les adhérents aux associations de théâtre amateur. Sur présentation d'un justificatif.

• Solidaire

10 € pour les demandeurs d'emploi et personnes en situation de handicap (PSH).

• Moins de 18 ans et étudiants

7 € sur présentation d'un justificatif.

• Famille

10 € la place adulte et 5 € la place enfant. Sur les spectacles identifiés.



• Carte avantage jeune

Une place offerte avec le coupon. 7 € toute la saison en présentant la carte.

• Pass Comtois

Bénéficiez du tarif réduit à 15€.

• Carte cadeau

Faites plaisir à vos proches avec des places de spectacles. Valable pour la saison 2026/2027.

• Billet suspendu

Offrez un billet (10 €) et soutenez l'accès à la culture.

Pour toutes questions contactez-nous au 03 84 28 39 42 ou billetterie@theatredupilier.com

Les infos à savoir

• Entrée en salle

Dans la mesure du possible et en fonction des contraintes des compagnies, nous ouvrons les portes 10 à 15 minutes avant le début du spectacle.

• En cas de retard

Les retardataires seront placés sur les sièges rapidement accessibles. Et dans certains cas, pour le respect des artistes et des autres spectateurs, l'accès en salle pourra leur être refusé.

• Placement libre

L'ensemble de nos spectacles est en placement libre.

• Dans la salle

Pour le respect des artistes, des spectateurs et pour le bon déroulement du spectacle, il est strictement interdit d'utiliser téléphones portables et autres appareils électroniques. La consommation de nourriture et de boisson en salle n'est pas autorisée.

• Forte affluence & stationnement

Merci de respecter l'interdiction de stationner devant les garages du Centre d'Incendie et de Secours situé à proximité de la salle.

• Avec ou sans les enfants ?

Pour vous guider dans vos choix et pour le bon déroulement de la représentation, un âge minimum est conseillé. Les spectacles accessibles dès le plus jeune âge s'adressent bien évidemment à tous. Les enfants de moins de 12 ans doivent être impérativement accompagnés par un adulte en salle.

• Bar et petite restauration

Toute la saison, 1 h avant et après chaque représentation, le bar est ouvert. À chaque spectacle, un pictogramme vous informera du service proposé.



• Covoiturage

Pour chaque représentation, une solution de covoiturage existe. Conducteur ou passager, inscrivez-vous sur notre site via la plateforme CoviEvent.

Bulletin d'adhésion

Adhérent 1

Mme M.

Adhérez directement en ligne en scannant ce code



Nom : Prénom :

Adresse :

Code Postal : Ville :

Tél : E-Mail :

Je souhaite recevoir la newsletter du Théâtre du Pilier

Adhérent 2

Mme M.

Nom : Prénom :

Adresse :

Code Postal : Ville :

Tél : E-Mail :

Je souhaite recevoir la newsletter du Théâtre du Pilier

Adhésion au Théâtre du Pilier : 20 € / personne

Règlement

- Par carte bancaire, en ligne via helloasso sur www.theatredupilier.com
- Par carte bancaire, chèque ou espèces dans nos bureaux
- Par virement bancaire
- Par chèque à l'ordre du Théâtre du Pilier, à envoyer avec ce bulletin à l'adresse : Théâtre du Pilier - 7 rue des casernes - 90200 Giromagny



Formule privilège

En réservant vos spectacles avant le 31 octobre, vous bénéficiez d'un tarif encore plus avantageux à 13 € la place au lieu de 15 €. **Réservée aux adhérents 26/27.**

Grille des tarifs (sauf mention "tarif unique" ou "exonéré")

- Tarif A : 13 € • Tarif B* : 10 € (Demandeur d'emploi et Personne en Situation de Handicap) •
- Tarif C* : 7 € (Enfants et étudiants) • Tarif D* : Exo carte avantage jeune • Tarif famille : 10 € adulte 5 € enfant •

Inscrivez la lettre du tarif (A, B, C, D) ou cochez la case [] ou précisez le tarif famille

Spectacle	Date	Choix du tarif (A, B, C, D, E)	Adhérent 1	Adhérent 2	Total
Conseils aux spectateurs	18/09 - 20h30	Offert aux adhérents 26/27	[]	[]	0 €
Bizarre	09/10 - 19h	Sortie de résidence gratuite	[]	[]	0 €
UNSUI	21/10 - 15h	Unique 5 €	[]	[]	
Potomitan	23/10 - 20h	Unique 10 €	[]	[]	
Les bijoux de pacotille	13/11 - 20h	Tarif A, B, C, D			
SENSIBLE	21/11 - 9h30	Tarif famille			
	21/11 - 11h	Tarif famille			
CLIMAX	26/11 - 20h	Tarif A, B, C, D			
FACES À FACE	04/12 - 19h	Tarif famille			
Phèdre !	07/01 - 19h	Tarif A, B, C, D			
	08/01 - 19h	Tarif A, B, C, D			
HORIZON BLANC	29/01 - 19h	Tarif A, B, C, D			
Des fois je hurle...	07/02 - 17h	Tarif A, B, C, D			
Une maison de poupée	12/02 - 20h	Tarif adulte 18 € • jeune 10 €	[] 18 € [] 10 €		
Choix du départ de navette obligatoire		Merci de cocher l'arrêt	<input type="radio"/> Giromagny	<input type="radio"/> Belfort	
Petit POP'RON Rouge	21/02 - 9h30	Tarif famille			
	21/02 - 11h	Tarif famille			
	21/02 - 15h30	Tarif famille			
Les Flamboyantes	25/03 - 19h	Tarif A, B, C, D			
Le Journal de Maïa	02/04 - 19h	Offert par le Département	[]	[]	0 €
Ann & Mary ...	09/04 - 20h	Tarif A, B, C, D			
LES FORCES RONDES	23/05 - 15h30	Tarif famille			
TURBO MINUS	30/06 - 17h	Unique 8 €	[]	[]	

* Justificatif à joindre à la formule pour bénéficier du tarif

Adhérent 1 : adhésion 20 € + places adhérent 1 =

Adhérent 2 : adhésion 20 € + places adhérent 2 =

Total général à régler :

62

L'équipe

Directrice **Virginie Guerdat-Levitte**

Chargé de communication, de la billetterie et de l'accueil des artistes

Julien Boulet

Régisseuse **Tiffany Philippon**

Le conseil d'administration présidé par **Jacques Courtot**, **Jocelyne Lévy** Vice-Présidente, **François Dupuis** Trésorier, **Vladimira Vetroff** Secrétaire, **Annie Baulay**, **Bernadette Charmoille**, **Anne-Marie Giudici**, **Dominique Gomez**, **Corinne Moutard** et **Céline Truttman**

Les artistes intervenants en fonction des ateliers et des actions culturelles
Murielle Bouillaud, **Solène Froissart**, **Eric Prévost** et **Margot Weité**

Les techniciens intermittents du spectacle en fonction des créations, des actions culturelles et des spectacles programmés
Mathieu Desbarats, **Anne-Lyse Diawari**, **Benoît Magnin**, **Louis Mathieu**, **Alain Quai**, **Pascal Suzan** et **Michel Zimmermann**

Les réseaux

Affluences Réseau de programmateurs en Bourgogne-Franche-Comté d'une cinquantaine de structures culturelles dont l'objectif est d'organiser une coopération mutuelle afin de promouvoir la création artistique, l'émergence et la circulation des spectacles.



La Plateforme Jeune Public Bourgogne-Franche-Comté est un collectif de lieux et d'artistes qui défendent la création et l'éducation artistique pour le jeune public.



Tour de danse(s) est un programme de diffusion qui associe 10 structures partenaires régionales avec pour objectif de faire rayonner la danse sur les territoires en favorisant et en organisant la circulation des œuvres chorégraphiques.

Théâtre du Pilier

Théâtre du Pilier
Espace la Savoureuse
7 rue des casernes
90200 Giromagny

03 84 28 39 42
contact@theatredupilier.com
www.theatredupilier.com

